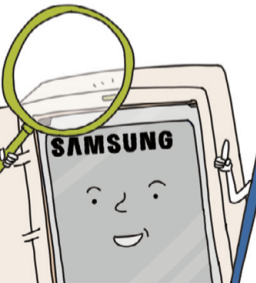
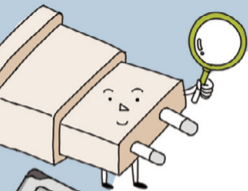
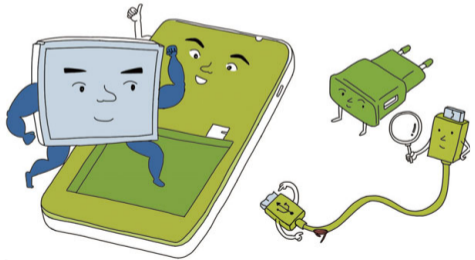


Pokud se váš smartphone vypne  
nebo se nenabíjí jeho baterie,

**zkontrolujte baterii  
a nabíječku**



Pokud nelze nabít baterii vašeho mobilního telefonu, nebo máte pocit, že je výdrž baterie krátká, zkontrolujte nabíječku a baterii podle doporučení v této příručce.



**Zkontrolujte baterii**

Zkontrolujte případné vyboulení baterie / Zkontrolujte, zda nejsou na baterii viditelná poškození ..... 3

Není baterie stará? / Zkontrolujte datum výroby baterie ..... 4

Zkontrolujte kontakty baterie / Ujistěte se, že používáte originální baterii Samsung ..... 5

**Zkontrolujte nabíjecí příslušenství**

Ujistěte se, že používáte originální nabíječky Samsung / Zkontrolujte technické parametry nabíječky ..... 6

Zkontrolujte nabíječku nebo nabíjecí kabel / Není baterie zcela vybita? ..... 7

**Pokud se zdá, že je výdrž baterie příliš krátká:**

Upravte nastavení jasu / Zapněte úsporný režim ..... 8

Vypněte nepotřebné funkce / Zkontrolujte nastavení, jak často vaše zařízení provádí synchronizaci dat ..... 9

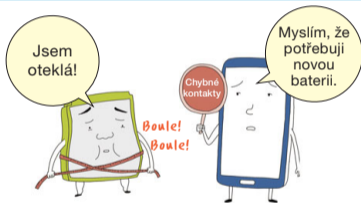
Nemáte spuštěno současně příliš mnoho aplikací? / Chcete-li ukončit aplikace, použijte tlačítko pro zrušení (nebo pro návrat zpět) ..... 10

**Jednoduché kontroly**

**před návštěvou servisního střediska** ..... 11

# Zkontrolujte baterii

## Zkontrolujte případné vyboulení baterie



Špatný nebo žádný kontakt mezi kontakty baterie a kontakty pro baterii na zařízení z důvodu vyboulení baterie.

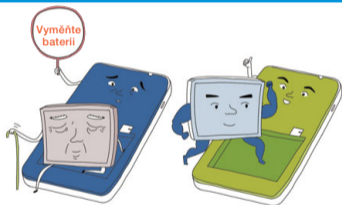
## Zkontrolujte, zda nejsou na baterii viditelná poškození



Vnější viditelné znaky poškození mohou signalizovat přítomnost vnitřních poškození. Zkontrolujte, zda existuje nějaký příznak fyzického poškození baterie.

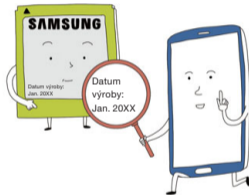
# Zkontrolujte baterii

## Není baterie stará?



Stárnutím začne vaše baterie postupně ztrácet svoji účinnost. Pokud jste zařízení používali dlouhodobě, zvažte výměnu baterie.

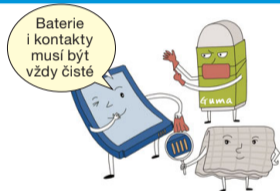
## Zkontrolujte datum výroby baterie



Zkontrolujte datum výroby baterie. Pokud jste baterii používali dlouhodobě, vyměňte ji.

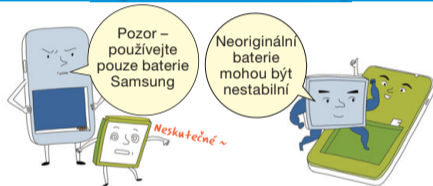
# Zkontrolujte baterii

## Zkontrolujte kontakty baterie



Pokud je na kontaktech baterie nějaká cizorodá látka nebo nečistota, kontakty jemně otřete měkkým suchým hadříkem.

## Ujistěte se, že používáte originální baterii Samsung



Pokud potřebujete vyměnit baterii, zakupte si u autorizovaného prodejce originální baterii Samsung. Pokud používáte jiné než originální baterie, může mít vaše zařízení problémy při nabíjení baterie.

# Zkontrolujte nabíjecí příslušenství

Ujistěte se, že používáte originální nabíječky Samsung

Pozor – vždy používejte jen příslušenství Samsung



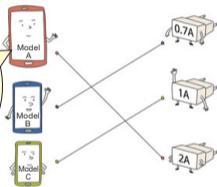
Neoriginální příslušenství může být nestabilní



Pokud potřebujete vyměnit nabíječku, zakupte si u autorizovaného prodejce originální nabíječku Samsung. Pokud používáte jiné než originální nabíječky a baterie, může mít vaše zařízení problémy při nabíjení baterie.

Zkontrolujte technické parametry nabíječky

Protože různá zařízení vyžadují různé úrovně nabíjecího proudu, používejte k nabíjení vždy správnou nabíječku.



Existuje mnoho dostupných nabíječek, které vyhovují požadavkům různých zařízení (např. jsou k dispozici nabíječky pro nabíjecí proudy 0,7 A, 1 A a 2 A. Pokud s vaším zařízením použijete nabíječku s příliš nízkým nabíjecím proudem, může nabíjení trvat delší dobu.

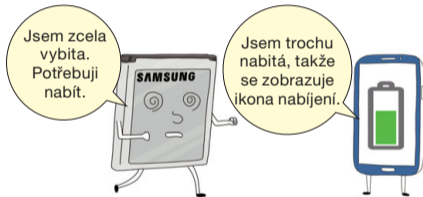
# Zkontrolujte nabíjecí příslušenství

## Zkontrolujte nabíječku a nabíjecí kabel



Zkontrolujte, zda není nějaký problém s nabíječkou nebo nabíjecím kabelem. Pokud ano, zkuste je pomocí dokovací stanice pro smartphone použít s jiným zařízením, pokud to umožňuje jeho kompatibilita. Dle zobrazované ikony nabíjení na displeji budete moci takto zjistit, zda se nabíjí baterie přístroje.

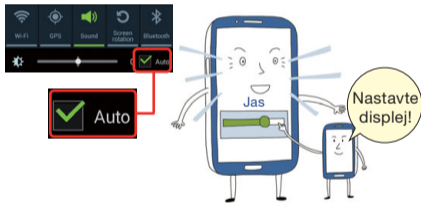
## Není baterie zcela vybita?



Pokud nabíjíte zcela vybitou baterii, ikona nabíjení se nemusí zobrazit až po dobu 5 minut od připojení nabíječky.

# Pokud se zdá, že je výdrž baterie příliš krátká:

## Upravte nastavení jasu



Zvolte automatické nastavení jasu, nebo snižte jeho úroveň.

## Zapněte úsporný režim



Pokud povolíte "Úsporný režim", může se prodloužit výdrž baterie.



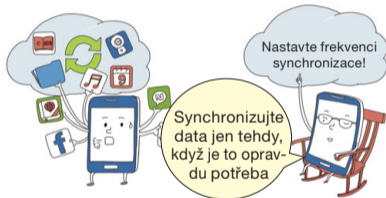
# Pokud se zdá, že je výdrž baterie příliš krátká:

## Vypněte nepotřebné funkce



Chcete-li šetřit energii baterie, vypněte funkce jako GPS, Wi-Fi a Bluetooth, pokud je právě nepoužíváte.

## Zkontrolujte, jak často vaše zařízení provádí synchronizaci dat.



Zkontrolujte, na jak častou frekvenci synchronizace dat z e-mailů a sociálních sítí (SNS) je zařízení nastaveno. Pokud synchronizujete příliš často, výdrž baterie se může zkrátit.

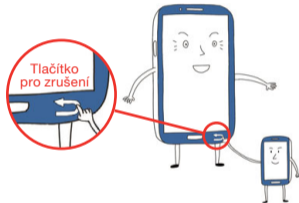
# Pokud se zdá, že je výdrž baterie příliš krátká:

Nemáte spuštěno současně příliš mnoho aplikací?



Pomocí správce úloh vašeho zařízení vyhledejte spuštěné aplikace, abyste je mohli ukončit nebo vypnout. Pro rychlý přístup ke správci úloh stiskněte a podržte tlačítko pro zobrazení domovské obrazovky.

Chcete-li ukončit aplikace, použijte tlačítko pro zrušení (nebo pro návrat zpět)



Pokud stisknete tlačítko pro zobrazení domovské obrazovky, některé aplikace se nemusí ukončit úplně. Pokud je chcete ukončit, stiskněte tlačítko pro návrat zpět nebo pro zrušení.

# Jednoduché kontroly před návštěvou servisu

Při návštěvě servisního střediska z důvodu příznaků poruchy napájení nebo nabíjení, přineste s sebou také veškeré příslušenství, které používáte při nabíjení baterie zařízení, včetně používaných baterií, nabíječky, nabíjecího kabelu a nabíjecí dokovací stanice.

\* Příčina problémů vašeho zařízení může být v bateriích a nabíjecím příslušenství, ne v samotném zařízení.

Více informací o zařízeních Samsung najdete na webové stránce [www.samsung.com/support](http://www.samsung.com/support)





Děkujeme za projevenou důvěru zakoupením zařízení Samsung.

Další potřebné informace ohledně podpory získáte na webové stránce [www.samsung.com/cz/support](http://www.samsung.com/cz/support).

Autorská práva © 1995-2013 SAMSUNG. Všechna práva vyhrazena.

Společnost Samsung Electronics Co., Ltd. nepovoluje citaci ani používání jakýchkoliv částí tohoto obsahu bez jejího souhlasu.

Více informací o používání smartphonů Samsung naleznete v části "Galaxy Guide" (Příručka Galaxy) na webové stránce společnosti Samsung Electronics Co., Ltd. ([www.samsung.com/sec](http://www.samsung.com/sec)).